

Gaststätte mit Betriebswohnung in optimaler Lage



Turnerweg 39
83026 Rosenheim

Vermarktungsart: Miete
Gastraumfläche: 225,00 m²
Gesamtfläche: 400,00 m²
Miete pro Monat: 3.500,00 EUR

Scout-ID: 160623672

Ihr Ansprechpartner:

Herr Steve Schmutzler

E-Mail: steve.schmutzler@mtv-rosenheim.de

Nebenkosten:	900,00 EUR pro Monat oder pro m ² (entsprechend der Angabe bei der Miete)
Nebenfläche:	150,00 m ²
Verfügbar ab:	23.7.2025
Fußweg zu öffentl. Verkehrsmitteln:	3 Min.
Fahrzeit zum nächsten Hauptbahnhof:	5 Min.
Fahrzeit zur nächsten BAB:	10 Min.
Fahrzeit zum nächsten Flughafen:	60 Min.
Objektart:	Gaststätte
Baujahr:	2006
Objektzustand:	Gepflegt
Letzte Modernisierung/ Sanierung:	2025
Etage(n):	1
Anzahl der Parkflächen:	25
Heizungsart:	Gas-Heizung
Wesentliche Energieträger:	Gas
Qualität der Ausstattung:	Gehoben
Keller:	Ja
Gastterrasse:	Ja
Anzahl Plätze Gastraum:	130
Kaution:	10000

Gaststätte mit Betriebswohnung in optimaler Lage



Turnerweg 39
83026 Rosenheim

Vermarktungsart: Miete
Gastraumfläche: 225,00 m²
Gesamtfläche: 400,00 m²
Miete pro Monat: 3.500,00 EUR

Objektbeschreibung:

Die traditionsreiche Vereinsgaststätte „Turneralm“ befindet sich inmitten der Sportanlage des MTV 1885 Rosenheim e.V. am Turnerweg 39. Sie bietet ideale Voraussetzungen für einen engagierten neuen Betreiber.

Der großzügige Gastraum mit etwa 326m² Gesamtfläche verfügt über eine voll ausgestattete Küche, moderne Sanitäranlagen, Nebenräume, Kühlräume sowie ein Außenlager. Der Innenbereich ist funktional geschnitten und lässt sich sowohl für den regulären à-la-carte-Betrieb als auch für Vereins- und Familienveranstaltungen flexibel nutzen.

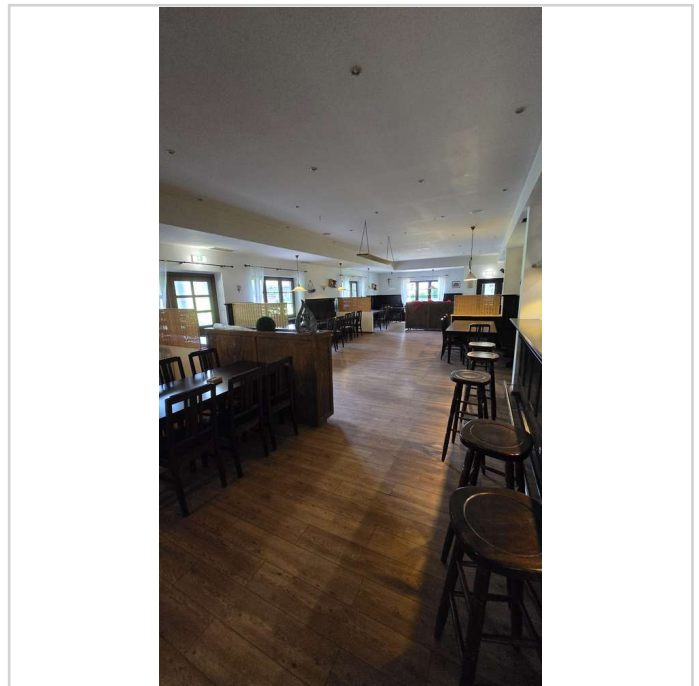
Der angrenzende Biergarten ist gepflastert, attraktiv begrünt und bietet ausreichend Platz für den sommerlichen Außenbetrieb. Durch seine Lage direkt an den Sportflächen wird er stark frequentiert – sowohl von Vereinsmitgliedern als auch von Spaziergängern und Radfahrern aus der Umgebung.

Im Obergeschoss befindet sich eine ca. 65m² große Pächterwohnung mit separatem Zugang. Die Wohnung bietet sich ideal als Wohnsitz für den Betreiber oder zur Nutzung durch Mitarbeitende an. Zusätzlich steht eine Garage mit rund 12m² zur Verfügung.

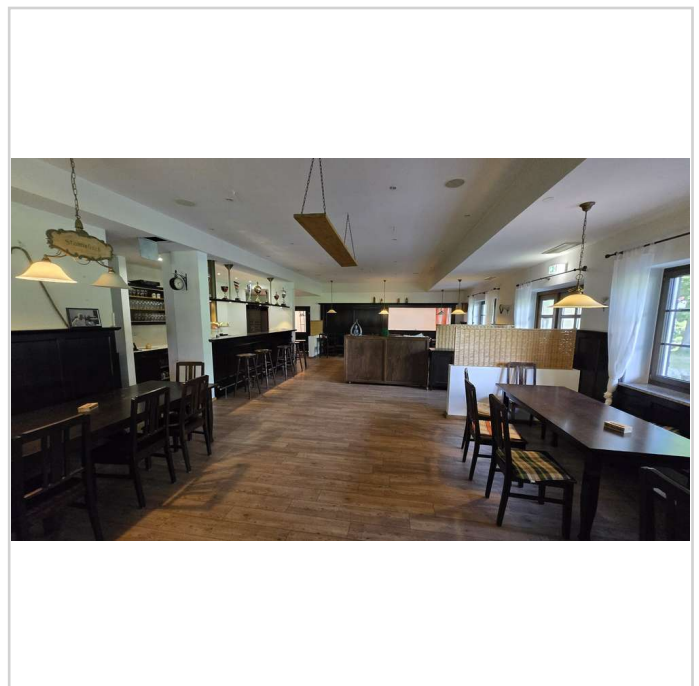
Das gesamte Objekt befindet sich in einem gepflegten Zustand und bietet durch seine Lage im Vereinsumfeld sowie die bestehende Infrastruktur eine attraktive Grundlage für eine erfolgreiche Gastronomie.

Lage:

Die Turneralm befindet sich in Rosenheim-Oberwöhr, direkt auf dem Gelände des MTV-Sportplatzes am Turnerweg 39. Eingebettet in eine grüne, ruhige Umgebung an der Mangfall und direkt am beliebten Mangfall-Radweg, ist sie hervorragend für Sportler, Familien und Ausflügler erreichbar. Trotz der naturnahen Lage liegt das Lokal nur wenige Minuten von Rosenheims Zentrum entfernt und ist gut mit dem Auto, Fahrrad und öffentlichen Verkehrsmitteln anzusteuern. Besucher profitieren von kostenlosem Parkplatz direkt am Haus und können anschließend entspannen



Gastraum



Gastraum

Gaststätte mit Betriebswohnung in optimaler Lage



Turnerweg 39
83026 Rosenheim

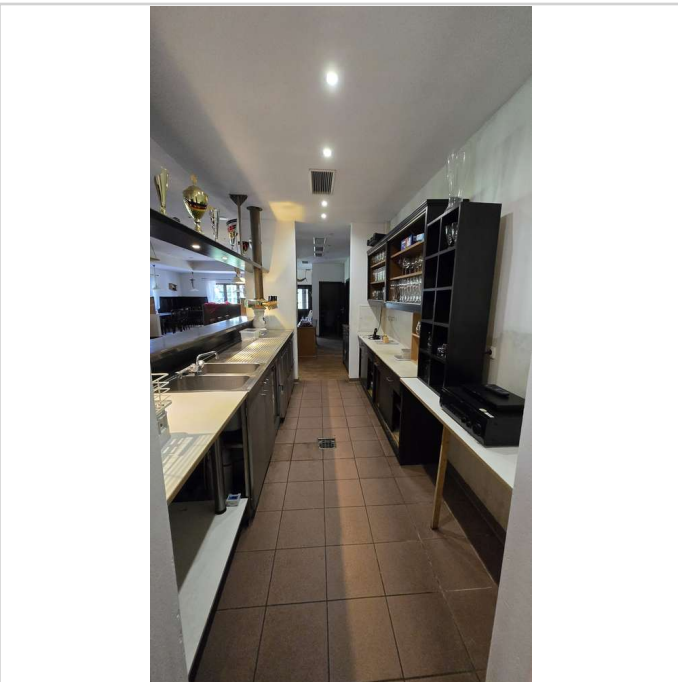
Vermarktungsart: Miete
Gastraumfläche: 225,00 m²
Gesamtfläche: 400,00 m²
Miete pro Monat: 3.500,00 EUR



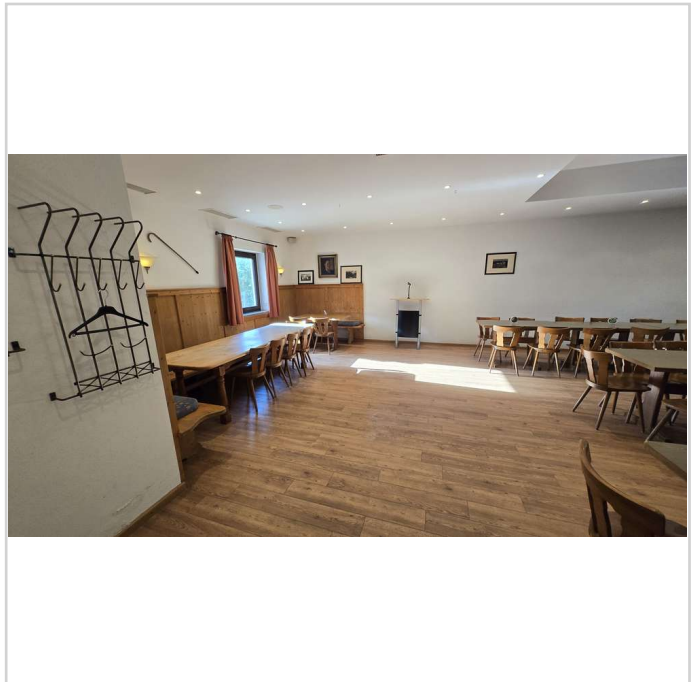
Gastraum



Gastraum



Theke



Nebenraum

Gaststätte mit Betriebswohnung in optimaler Lage



Turnerweg 39
83026 Rosenheim

Vermarktungsart: **Miete**
Gastraumfläche: **225,00 m²**
Gesamtfläche: **400,00 m²**
Miete pro Monat: **3.500,00 EUR**



Nebenraum



Küche



Küche



Küche

Gaststätte mit Betriebswohnung in optimaler Lage



Turnerweg 39
83026 Rosenheim

Vermarktungsart: Miete
Gastraumfläche: 225,00 m²
Gesamtfläche: 400,00 m²
Miete pro Monat: 3.500,00 EUR



Küche



Kühlraum



Gäste-WC



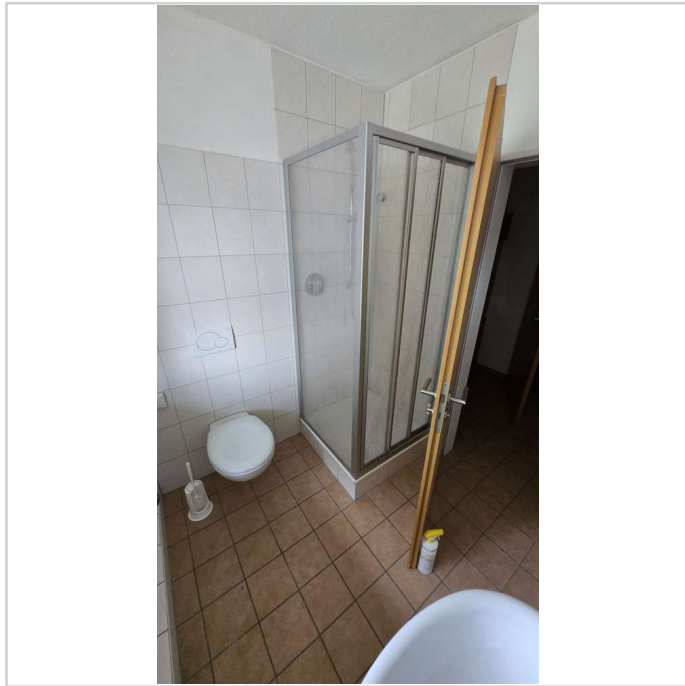
Gäste-WC

Gaststätte mit Betriebswohnung in optimaler Lage



Turnerweg 39
83026 Rosenheim

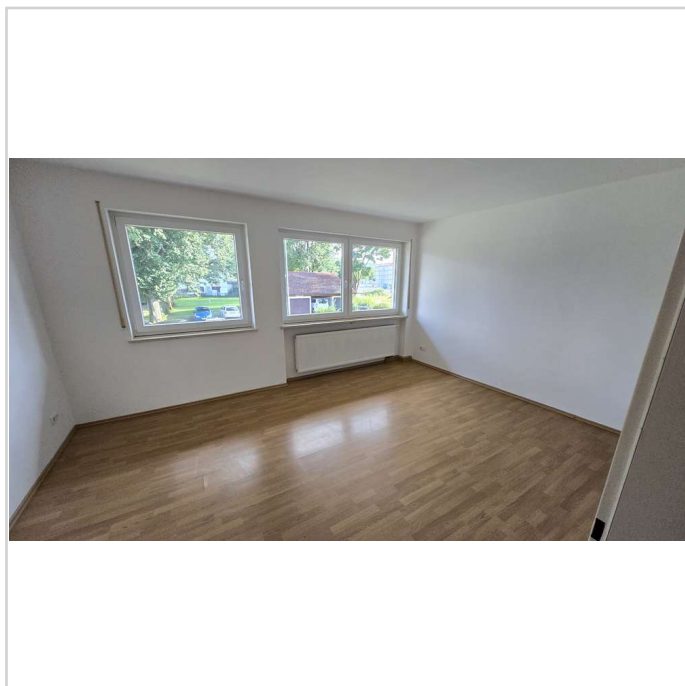
Vermarktungsart: **Miete**
Gastraumfläche: **225,00 m²**
Gesamtfläche: **400,00 m²**
Miete pro Monat: **3.500,00 EUR**



Mitarbeiterbad



Küche Wohnung



Wohnung Zimmer1



Wohnung Zimmer2

Gaststätte mit Betriebswohnung in optimaler Lage



Turnerweg 39
83026 Rosenheim

Vermarktungsart: **Miete**
Gastraumfläche: **225,00 m²**
Gesamtfläche: **400,00 m²**
Miete pro Monat: **3.500,00 EUR**



Wohnung Zimmer3



Wohnung Bad



Wohnung Flur



Wohnung Flur

Gaststätte mit Betriebswohnung in optimaler Lage



Turnerweg 39
83026 Rosenheim

Vermarktungsart: Miete
Gastraumfläche: 225,00 m²
Gesamtfläche: 400,00 m²
Miete pro Monat: 3.500,00 EUR



Außenanlage



Außenanlage



Sportplatz



Außenanlage

Gaststätte mit Betriebswohnung in optimaler Lage



Turnerweg 39
83026 Rosenheim

Vermarktungsart: Miete
Gastraumfläche: 225,00 m²
Gesamtfläche: 400,00 m²
Miete pro Monat: 3.500,00 EUR

